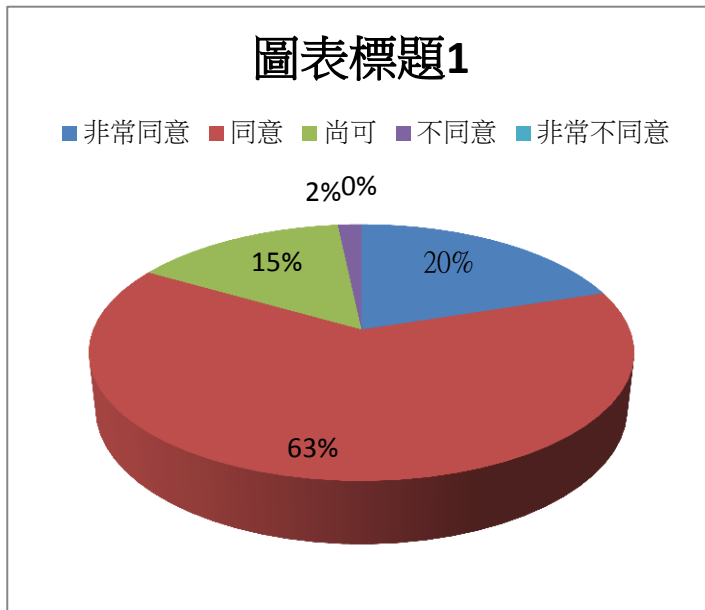
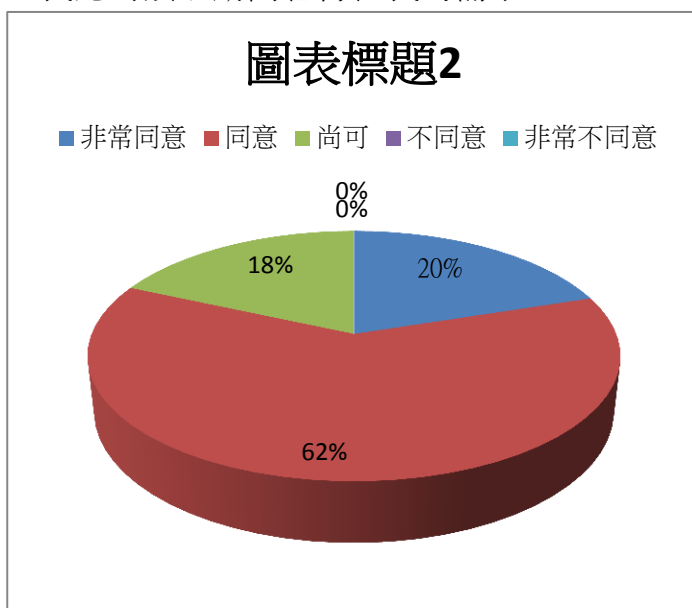


個人意見調查

1.我認為該活動主題符合我的需求



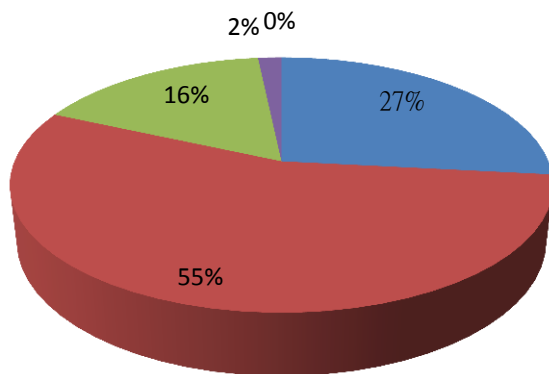
2.我認為該活動內容符合我的需求



3.我認為該活動主講者的安排感到滿意

圖表標題3

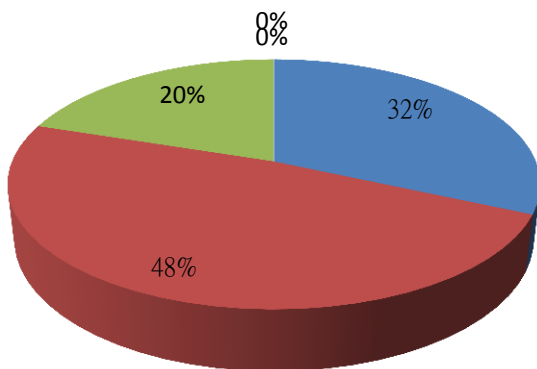
■ 非常同意 ■ 同意 ■ 尚可 ■ 不同意 ■ 非常不同意



4.我認為該活動時間安排適當

圖表標題4

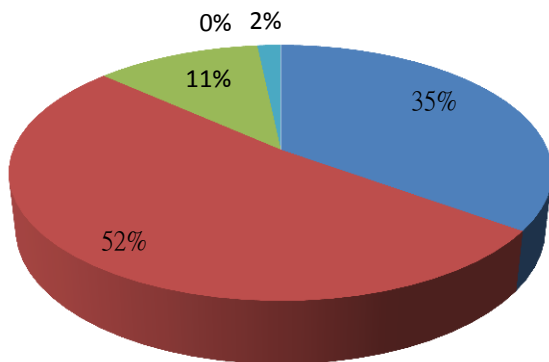
■ 非常同意 ■ 同意 ■ 尚可 ■ 不同意 ■ 非常不同意



5.我認為該活動地點安排適當

圖表標題5

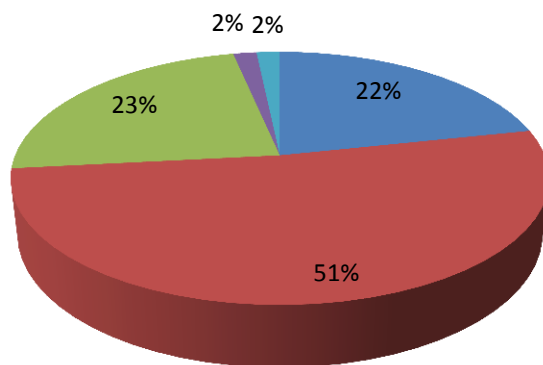
■ 非常同意 ■ 同意 ■ 尚可 ■ 不同意 ■ 非常不同意



6.我認為該活動對我的教學有幫助

圖表標題6

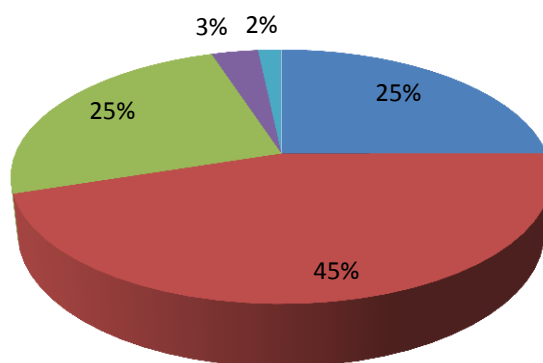
■ 非常同意 ■ 同意 ■ 尚可 ■ 不同意 ■ 非常不同意



7.我認為該活動對我的專業知能有幫助

圖表標題7

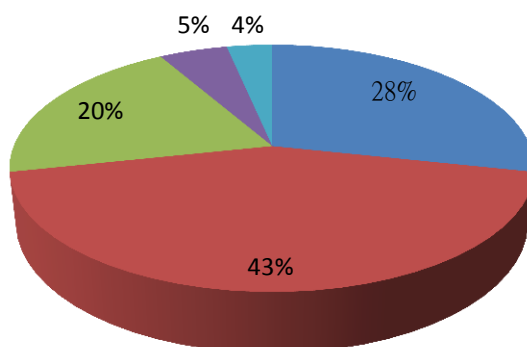
■ 非常同意 ■ 同意 ■ 尚可 ■ 不同意 ■ 非常不同意



8.下次學校若舉辦類似活動，我會願意再次參與

圖表標題8

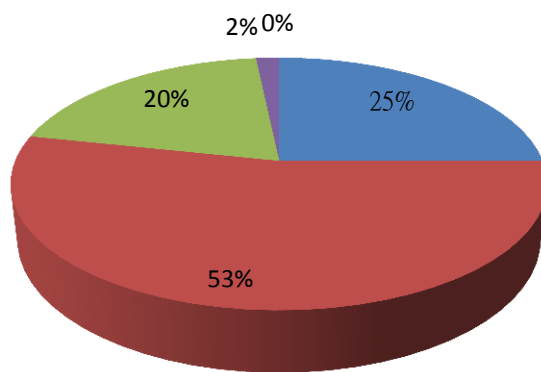
■ 非常同意 ■ 同意 ■ 尚可 ■ 不同意 ■ 非常不同意



9.整體而言，我覺得參加該活動令我感到滿意

圖表標題9

■ 非常同意 ■ 同意 ■ 尚可 ■ 不同意 ■ 非常不同意



10. 請問您對本單位辦理該活動之意見？

(1)覺得林月姑阿姨非常厲害

(2)很感動能夠瞭解這症狀的困難與痛苦

11. 請問您希望本單位多提供哪些主題的課題活動？

(1)同志類及流浪動物相關議題

(2)不同世界看角度